

Design Engineering  
HORITECH

WORKS  
2014~2018

LIGHTING DESIGN  
AUDIO VISUAL DESIGN  
SPACE DESIGN  
ENTERTAINMENT DESIGN

2018.12..05



HORITECH

## 2014年

- 1、ホテルメッツ国分寺
- 2、メトロポリタン池袋
- 3、ヒルトン東京ベイ
- 4、ヒルトン小田原
- 5、全日空札幌ホテル
- 6、ヒルトン福岡

照明デザイン  
宴会場、チャペル、音響、映像、照明デザイン  
宴会場音響、映像、演出照明デザイン  
客室照明デザイン  
客室、ロビー照明デザイン  
チャペル 演出照明、音響デザイン

## 2015年

- 1、ヒルトン小田原12F宴会場
- 2、サウジアラビア ホテル棟
- 3、サウジアラビア 商業ビル
- 4、小松駅前
- 5、オマーン
- 6、SMBC
- 7、松江東急イン
- 8、ホテルエドモンド
- 9、熊本空港

照明、映像、音響設備デザイン  
照明デザイン  
テレビスタジオデザイン  
ホテル外構ライトアップ  
個人邸 照明デザイン  
社員寮 照明デザイン  
エントランス 照明デザイン  
客室 照明デザイン  
ラウンジ 照明デザイン

## 2016年

- 1、ホテルエドモンド ベルテンボ
- 2、ヒルトン小田原
- 3、二宮神社 報徳会館
- 4、二宮神社 報徳会館
- 5、松江東急イン
- 6、宮崎シーガイア

照明デザイン  
スパ照明デザインコンサルティング  
参道ライトアップ  
きんじろうカフェ、小田原柑橘倶楽部 照明デザイン  
客室照明デザイン  
宴会場設備コンサルティング

## 2017年

- 1、ヒルトン大阪
- 2、ヒルトン東京お台場
- 3、沖縄マンション
- 4、アラブ首長国連邦

1F マイブレイスカフェバー 音響デザイン  
3F宴会場ルミナス 音響、映像、照明デザイン  
屋内外照明デザイン  
個人邸 照明デザイン

## 2018年

- 1、二宮神社 鳥居、参道、庭園
- 2、二宮神社 食楽庵 報徳
- 3、ヒルトン大阪
- 4、ヒルトン大阪
- 5、ヒルトン名古屋
- 6、ヒルトン名古屋
- 7、成田空港到着ロビー

ライトアップ  
照明デザイン、音響設備デザイン  
2F レストラン 音響設備デザイン  
3F 宴会場 京都、奈良 演出設備デザイン  
4F 宴会場 杉の間 演出設備デザイン  
1F レストラン、カフェ 音響設備デザイン  
照明デザイン

## 2014

- 1、HOTEL METS KOKUBUNJI
- 2、METOROPORITAN HOTEL IKEBUKURO
- 3、HILTON TOKYO BAY
- 4、HILTON ODAWARA
- 5、ANA SAPPORO HOTEL
- 6、HILTON HOTEL FUKUOKA

LOBBY GUESTROOM LIGHTING DESIGN  
LOBBY CHAPEL BANQUET ROOM LIGHTING DESIGN  
BANQUET ROOM AUDIO VISUAL LIGHTING DESIGN  
GUESTROOM LIGHTING DESIGN  
LOBBY GUEST ROOM LIGHTING DESIGN  
LOBBY CHAPEL LIGHTING DESIGN

## 2015

- 1、HILTON HOTEL ODAWARA
- 2、KINGDOM OF SAUDI ARABIA
- 3、KINGDOM OF SAUDI ARABIA
- 4、KOMATSU STATION
- 5、SULTANATE OF OMAN
- 6、SMBC
- 7、TOKYU MATSUE HOTEL
- 8、HOTEL EDMOND
- 9、KUMAMOTO AIR PORT

12F BANQUET ROOM LIGHTING AV DESIGN  
HOTEL LIGHTING DESIGN  
BROADBAND STUDIO DESIGN  
HOTEL LIGHTING DESIGN  
LIGHTING DESIGN  
COMPANY DORMITORY LIGHTING DESIGN  
LOBBY LIGHTING DESIGN  
GUEST ROOM LIGHTING DESIGN  
LOUNGE LIGHTING DESIGN

## 2016

- 1、HOTEL EDMOND BUFFET
- 2、HILTON HOTEL ODAWARA
- 3、HOUTOKU SINTO SHRINE
- 4、HOUTOKU SINTO SHRINE
- 5、TOKYU MATSUE HOTEL
- 6、MIYAZAKI HOTEL

LIGHTING DESIGN  
SPA LIGHTING CONSULTING  
LORD LIGHTING DESIGN  
CAFÉ LIGHTING DESIGN  
GUEST ROOM LIGHTING DESIGN  
BANQUET CONSULTING

## 2017

- 1、HILTON HOTEL OSAKA
- 2、HILTON HOTEL ODAIBA
- 3、OKINAWA
- 4、UNITED ARAB EMIRATES

1F CAFÉ & BAR AUDIO DESIGN  
3L BANQUET LUMINACE AV LIGHTING DESIGN  
APARTMENT LIGHTING DESIGN  
LIGHTING DESIGN

## 2018

- 1、NINOMIYA SHINTO SHRINE
- 2、NINOMIYA SHINTO SHRINE
- 3、HILTON HOTEL OSAKA
- 4、HILTON HOTEL OSAKA
- 5、HILTON HOTEL NAGOYA
- 6、HILTON HOTEL NAGOYA
- 7、NARITA AIR PORT LOBBY

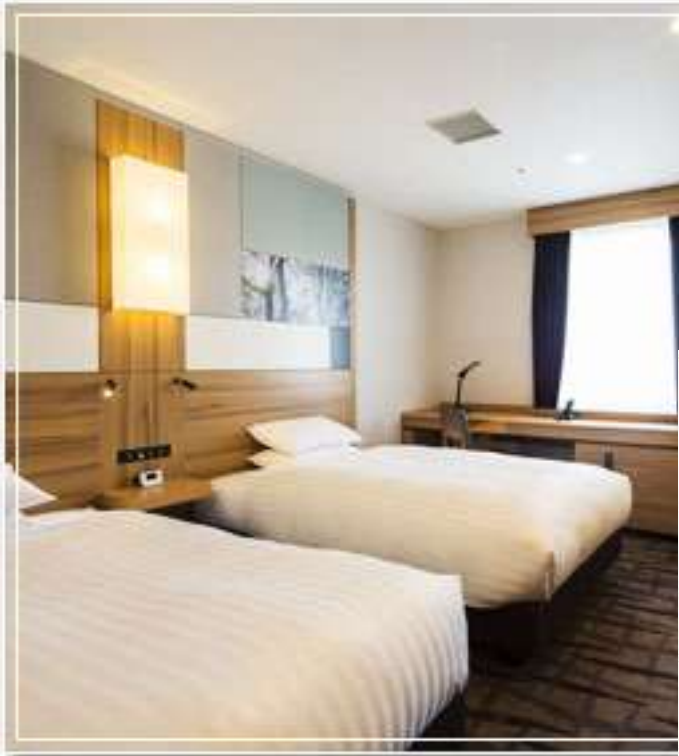
LIGHTING DESIGN  
RESTAURANT LIGHTING DESIGN  
RESTAURANT AUDIO DESIGN  
BANQUET ROOM AV DESIGN  
BANQUET ROOM AV DESIGN  
RESTAURANT AUDIO DESIGN  
LIGHTING DESIGN

ホテル メッツ国分寺  
HOTEL METS KOKUBUNNJI



インテリアデザイン  
日建スペースデザイン東京設計室 鈴木規子 氏  
NIKKEN SPACE DESIGN NORIKO SUZUKI





ホリテックは照明デザインを担当しました。

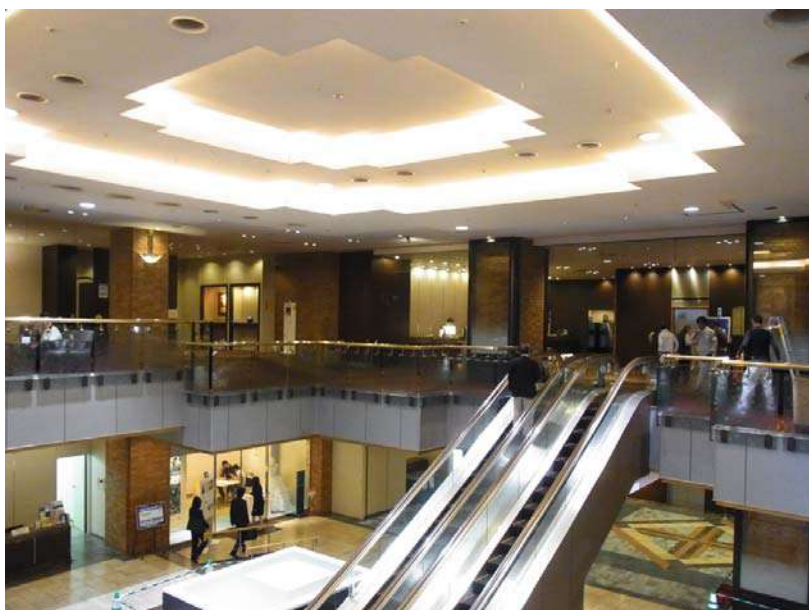


**札幌全日空ホテル**  
**ANA SAPPORO HOTEL**



インテリアデザイン  
日建スペースデザイン東京設計室 三沢里彩 氏 小林 健吾 氏  
NIKKEN SPACE DESIGN RISA MISAWA KENGO KOBAYASI

ホリテックは照明デザインを担当しました。







**ホテル メトロポリタン池袋**  
**HOTEL METORPORITAN IKEBUKURO**



**インテリアデザイン**

**日建スペースデザイン東京設計室 鈴木規子 氏 柴田佐智子 氏**  
**NIKKEN SPACE DESIGN NORIKO SUZUKI SACHIKO SHIBATA**







ホリテックは映像、音響、照明デザインを担当しました。宴会場には超単焦点のビデオプロジェクター、間接照明は7700色変化のできるフルカラーのLED照明。チャペルはシーンで照明が変わるシステムを導入しました。祭壇のガラスアートにフルカラーLED照明を導入しました。ロビーは省エネのLED照明で構成しました。





**ヒルトン東京ベイ**  
**HILTON TOKYO BAY**



**インテリアデザイン**  
**橋本由紀夫デザインオフィス**  
**HASHIMOTO YUKIO DESIGN OFFICE**







ホリテックは映像、音響、演出照明デザインを担当しました。中、省宴会場には超単焦点のビデオプロジェクター、大宴会場には200インチの大型スクリーン。大宴会場の演出照明は72台のフルカラームービングライトを装備し、圧巻の照明演出効果を発揮できます。演出照明、映像、音響すべてフルデジタルで構成しました。（日本初）





# ヒルトン福岡 HILTON HOTEL FUKUOKA

チャペルと料飲施設のリニューアル計画

## HILTON FUKUOKA SEA HAWK ブラッセリー&ラウンジ SEALA / チャペル AURA

HOTEL HILTON FUKUOKA SEA HAWK Brasserie and Lounge SEALA / Chapel AURA  
Designer Keita Aono / NOMURA

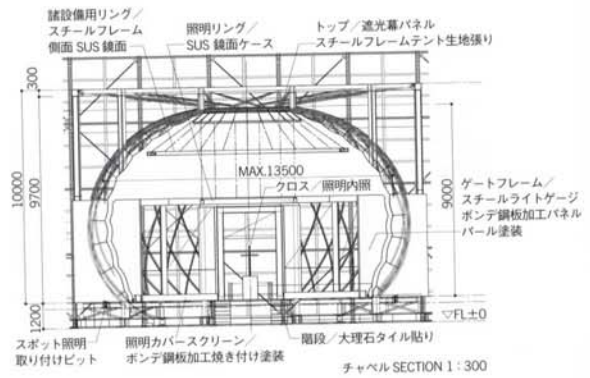
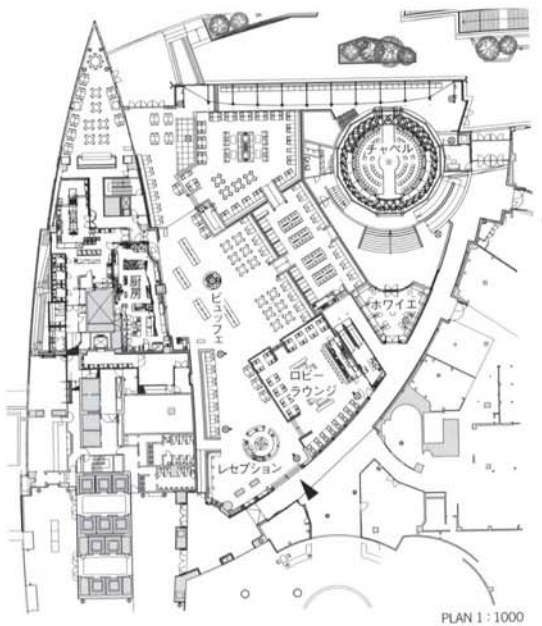
設計 乃村工務社 豊野恵太 | デイレンクシエ | 横山尚明 | 田中麻衣子 | 足立英樹  
協力 チャペル構造設計 PAL構造 チャペルファブリック設計 大洋工業 マク・ライティング・オフィス  
照明計画 大光電機 FFE設計 若リバー アートワーク イン  
施工 乃村工務社 湯山康広 植 次郎 小林浩登  
撮影 セカサ&パートナーズ

ブラッセリー&ラウンジ「シアラ」をエントランス側から見る。1995年にシーサーペリが設計したアトリウムに計画された。





左上/チャペルをアライバルから見。周囲を囲むパーティションには強化ブロンズベングラスを用いた  
 左下/チャペル内のLED照明により、自在の色で演出することができる 右/チャペルを入り口側から見る。麻の葉模様立体縫製されたファブリックのカラーは、外部がシャンパンゴールドで内部がホワイト



**松江東急イン**  
**TOKYO HOTEL MATSE**



**インテリアデザイン**

**日建スペースデザイン東京設計室 鈴木規子 氏 安藤節子 氏**  
**NIKKEN SPACE DESIGN NORIKO SUZUKI SETSUKO ANDO**









**ホテルエドモンド ベルテンポ**  
**EDOMOND HOTEL BUFFET BELLTEMPO**



**インテリアデザイン**

**日建スペースデザイン東京設計室 鈴木規子 氏 中井 真樹 氏**  
**NIKKEN SPACE DESIGN NORIKO SUZUKI MAKI NAKAI**







二宮神社 報徳会館 きんじろうカフェ 小田原柑橘倶楽部  
HOUTOKU SINTO SHRINE



インテリアデザイン ジナン 施工 内藤工務店









ヒルトン大阪 1F マイブレイス、カフェバー  
HILTON HOTEL OSAKA CAFÉ & BAR



自宅と職場に次いで  
居心地のよい“自分の場所”  
MYPLACE (マイブレイス)

インテリアデザイン  
橋本由紀夫デザインオフィス  
HASHIMOTO YUKIO DESIGN OFFICE



ヒルトンお台場 3L バンケット ルミナス  
HILTON HOTEL ODAIBA BANQUET LIMINACE



# ヒルトン大阪 3F宴会場 奈良 京都 HILTON HOTEL OSAKA BANQUET ROOM

2018年4月 New Open 新会場



2018年春、モダンハウスをテーマに新設された中宴会場、京都の間・奈良の間はライトグレーのカーペットとウッドフレームの照明が上品で現代的な邸宅をイメージさせます。

婚礼はもちろん、ビジネスエグゼクティブのためのセミナーやイベントにも最適です。

「京都」「奈良」2つの宴会場を同時にご利用の場合は、宴会場と間のフォイアースペースを占有できるゲートのような設えが施されています。

[この会場のプランを見る](#)



インテリアデザイン  
橋本由紀夫デザインオフィス  
HASHIMOTO YUKIO DESIGN OFFICE



ヒルトン大阪 2F ダイニングレストラン  
HILTON HOTEL OSAKA DINING RESTAURANT



旬の食材や季節の趣向を  
盛り込んだ日本料理

川梅 (かわうめ)

**CENTRUM**  
GRILL & WINE

ワインセレクト充実の  
モダングリル  
CENTRUM (セントラム)



シェフの語りも楽しい、  
鉄板焼のモダンスタイル

傳火 (てんか)



昼も夜も午後も集える  
新スタイルオールデイダイニング

Folk Kitchen  
(フォルクキッチン)

インテリアデザイン  
橋本由紀夫デザインオフィス  
HASHIMOTO YUKIO DESIGN OFFICE



# ヒルトン名古屋 1F ダイニングレストラン 4F 宴会場 HILTON HOTEL OSAKA DINING RESTAURANT BANQUET ROOM

2018年12月9日(日) オープン

西洋の都市で開かれる豪華なパーティーのように、高級感と芸術性、そして食材へのこだわりで溢れたプレミアムビュッフェレストラン。ビュッフェ台に並ぶ大ぶりの牛・豚・鶏・魚をまるまるローストしたメインディッシュや、アメリカ西海岸風のヘルシーサラダ、トレンドスイーツの数々は、東海地方を中心に産地にこだわったフレッシュで安心な食材でつくられています。国際的に著名なデザイナーが手掛けた都会的かつオープンな空間で、自然の呼吸を感じるプレミアムな食体験をお楽しみください。皆さまに自分らしい時間を過ごしていただくために、お子様とリラックスしていただけるお席や、接待やデートにおすすめのお席を、できる限りご用意いたしますので、お問い合わせください。



2018年10月、新宴会場「杉の間」がオープン！



窓から自然光がさしこむ、明るくモダンな新宴会場「杉の間」が誕生。ブルーレイ/DVD/CDプレイヤー、ワイヤレスマイク、シーリングスピーカー、LAN（有線/無線）など充実したAV設備を完備しています。イベントやミーティングにも最適なシックで落ち着いた空間で上質なひとときをお過ごしください。

## 詳細情報

### 設備

- プロジェクター&スクリーン（110インチ）2台
- AV設備
- LED間接照明 & ダウンライト（明暗調節可）
- LAN（有線/無線）
- 遮光カーテン

## インテリアデザイン

橋本由紀夫デザインオフィス

HASHIMOTO YUKIO DESIGN OFFICE



二宮神社 報徳会館 食楽庵 報徳  
HOUTOKU SINTO SHRINE RESTAURANT



テラス席

境内中参道の脇に佇むテラス席は緑に囲まれたこの上ない空間。

昼夜ともに四季折々の風情をお楽しみいただけます。

ご利用人数：4～10名様迄



ホール席(お堀側)

ホール内のお堀側には4名掛けのテーブルを4席配置しています。

漆喰の壁・天井など、床もすべて左官仕上げにこだわったシンプルな空間です。

ご利用人数：2～16名様迄



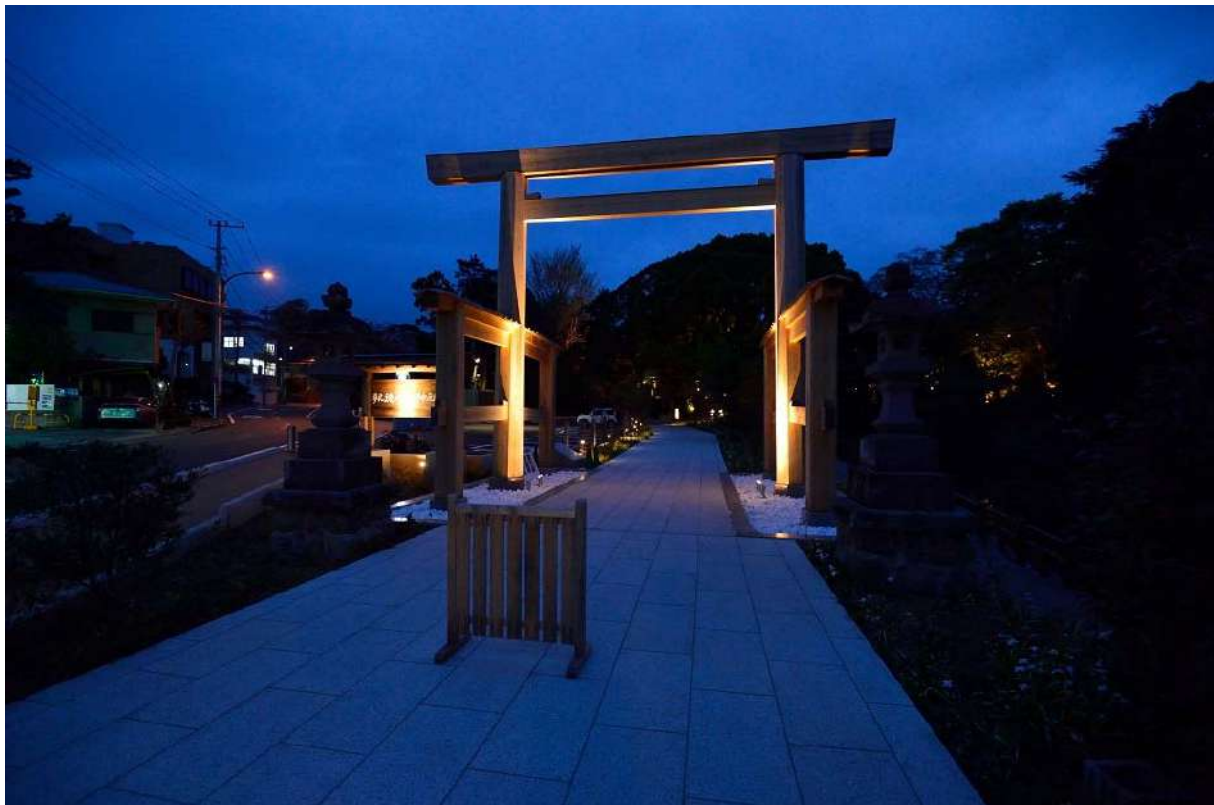
ホール席(お宮側)

境内中参道の脇に佇むテラス席は緑に囲まれたこの上ない空間。

昼夜ともに四季折々の風情をお楽しみいただけます。

ご利用人数：6名様迄

二宮神社 報徳会館 参道ライトアップ  
HOUTOKU SINTO SHRINE







<http://www.horitech.jp>

Design Engineering



E-mail: [info@horitech.jp](mailto:info@horitech.jp)

株式会社ホリテック  
〒105-0002 東京都渋谷区渋谷1-5-11半沢ビル3F  
Tel 03-3498-3999  
Fax 03-5926-3495  
<http://www.horitech.jp>